

**TECHNICKÉ ÚDAJE**

# Termokamera Fluke TiS20+



## Ušetřete čas se správnou úrovní termosnímků a analýzy

- Kontinuální prolínání IR Fusion™ s dotykovým ovládáním, k úpravám nastavení posuňte prst po obrazovce.
- Infráčervené rozlišení 120 × 90 (10 800 pixelů)
- 3,5" dotykový LCD ke snadnému vyhledávání problémů
- Automatické třídění snímků pomocí funkce označování zařízení v softwaru Fluke Connect™

## Odolnost

Ať už hledáte nerovnoměrnou zátěž na rozvaděči nebo provádíte inspekci ventilačního systému, termokamera Fluke TiS20+ vám pomáhá rychle vyhledávat problémy.

- Odolává pádu z výšky až 2 metrů
- Odolává vodě a prachu – krytí pouzdra IP 54

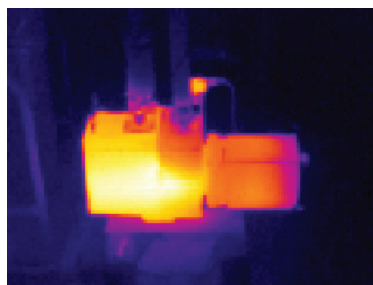
## IR-Fusion™

Technologie IR-Fusion spojuje snímky ve viditelném světle a termosnímky pro rychlejší inspekce a lepší zpracování zpráv. Jediným dotykem můžete skenovat snímky od plně infračerveného až po plně viditelné světlo a zvýraznit tak místo problému.

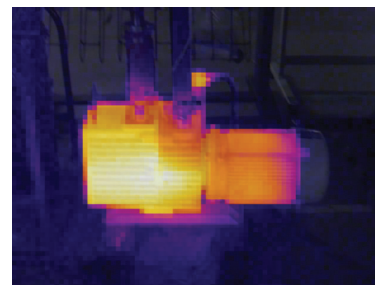


### OZNAČOVÁNÍ ZAŘÍZENÍ FLUKE CONNECT™

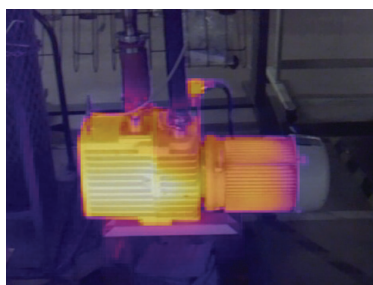
Přestaňte trávit hodiny sezením u počítače při organizování termosnímků – nechejte nástroj k označování zařízení Asset Tagging, aby tuto práci udělal za vás. Už nemusíte přetahovat a přejmenovávat soubory v kanceláři, stačí naskenovat QR kód zařízení a nasnímat jeho termosnímky, které se automaticky roztrídí podle zařízení. Věnujte svůj čas analýze snímků a vytváření zpráv místo třídění souborů jednoho po druhém.



Snímek plně v infračerveném světle\*



Snímek se 75% prolínáním\*



Snímek s 50% prolínáním\*



Plně viditelné světlo

\*Simulované termosnímky

## Specifikace

Hlavní vlastnosti	TiS20+
Infračervené rozlišení	120 × 90 (10 800 pixelů)
Prostorové rozlišení (IFOV)	7,6 mRad, D:S 130:1
Zorné pole	50° H × 38° V
Minimální vzdálenost ostření	50 cm (20 palců)
Systém ostření	Pevné ohnisko
Přenos dat	Rozhraní USB Mini k přenosu obrazu do počítače
Bezdrátové připojení	Ano, (802.11 b/g/n (2,4 GHz))
Okamžité nahrávání Fluke Connect	Ano, připojte kameru k WiFi síti (802.11, bgn (2,4 GHz)) v budově a pořízené snímky se automaticky nahrají k uložení a prohlížení do systému Fluke Connect nebo na místní server)
Kvalita obrazu	
Úroveň a rozpětí	Plynulé automatické a ruční nastavení měřítka
Technologie IR-Fusion	Kontinuální AutoBlend 0 % až 100 % Do infračerveného obrázku přidá kontext viditelných detailů
Displej	3,5" dotykový LCD (na šířku)
Rozlišení displeje	LCD 320 × 240
Teplotní citlivost (NETD)	60 mK
Obnovovací frekvence	9 Hz
Požizování snímků a ukládání dat	
Paměť	4 GB interní paměti (obsahuje slot na volitelnou kartu MicroSD s kapacitou až 32 GB)
Požizování snímků, kontrola, mechanismus ukládání	Požizování snímků, kontrola a možnosti ukládání jednou rukou
Formáty obrazových souborů	Neradiometrické (.jpeg) nebo plně radiometrické (.is2); pro neradiometrické soubory (.jpeg) není třeba software na analýzu
Software	Úplný software Fluke Connect pro analýzy a tvorbu zpráv s přístupem k systému Fluke Connect
Formáty exportovaných souborů	.bmp, .dib, .jpg, .tif, .tiff
Baterie	
Baterie (vyměnitelné v terénu, dobíjecí)	Lithium-iontová baterie s inteligentním řízením a pětisegmentovým displejem LED zobrazujícím stav nabití
Výdrž baterie	≥ 5 hodiny trvalého provozu (bez WiFi)
Doba dobíjení baterie	2,5 hodiny pro úplné nabití
Systém dobíjení baterie	Nabíjení baterie v kameře. Volitelný 12V napájecí adaptér do auta
Síťový provoz	Síťový provoz prostřednictvím dodaného zdroje napájení (100 V AC (stř) až 240 V AC (stř), 50/60 Hz)
Úspora energie	Automatické vypnutí: 5, 10, 15 a 20 minut nebo nikdy
Měření teploty	
Rozsah měření teploty (není kalibrováno pod 0 °C)	-20 °C až 150 °C (-4 °F až 302 °F)
Přesnost	Teplota objektu 0 °C nebo vyšší: Přesnost: ±2 °C nebo ±2 % při 25 °C, platí vyšší hodnota.
Korekce emisivity na displeji	Ano, tabulka materiálů
Kompensace odražené teploty pozadí na obrazovce	Ano
Teplota středového bodu	Ano
Bodová teplota	Značky horkých a studených bodů

## Specifikace pokračování

Hlavní vlastnosti	TiS20+
<b>Barevné palety</b>	
Standardní palety	6: Tavené železo, modročervená, vysoký kontrast, žlutá, horký kov, stupně šedi
<b>Obecné specifikace</b>	
Infračervené spektrální pásmo	8 μm až 14 μm (dlouhé vlny)
Provozní teplota	-10 °C až 50 °C (14 °F až 122 °F)
Teplota pro skladování	-40 °C až 70 °C (-40 °F až 158 °F)
Relativní vlhkost	95 % nekondenzující
Bezpečnost	IEC 61010-1: Stupeň znečištění 2
Elektromagnetická kompatibilita	EN 61326-1, CISPR 11: Skupina 1, třída A
US FCC	CFR, část 15C
Vibrace a nárazy	10 Hz až 150 Hz, 0,15 mm, IEC 60068-2-6; 30 g, 11 ms, IEC 60068-2-27
Pád	Konstrukce odolá pádu z výšky 2 metrů
Rozměry (V × Š × D)	26,7 cm × 10,1 cm × 14,5 cm (10,5" × 4,0" × 5,7")
Hmotnost	0,72 kg (1,6 lb)
Krytí	IP 54 (chráněné proti prachu, omezené krytí; ochrana proti stříkající vodě ze všech směrů)
Záruka	Dva roky (standardně)
Podporované jazyky	čeština, holandština, angličtina, finština, francouzština, němčina, maďarština, italská, japonština, korejština, polština, portugalská, ruština, zjednodušená čínština, španělština, švédština, tradiční čínština a turečtina

### Informace pro objednávání

FLK-TiS20+ 9HZ termokamera 120 x 90; 9 HZ  
 FLK-TiS20+ 9HZ/CN termokamera 120 x 90; 9 HZ; Čína

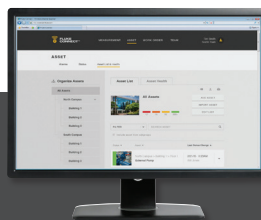
#### Obsah dodávky

Termokamera; síťový adaptér (včetně zástrček pro různé druhy zásuvek); robustní lithium-iontová inteligentní baterie, kabel USB; měkká brašna. Ke stažení zdarma: Software Fluke Connect pro stolní počítače a uživatelská příručka.

#### Volitelné příslušenství

FLK-TiS-MSD karta MiniSD  
 FLUKE-TiX5XX HAND řemínek na ruku  
 FLK-Ti-SBP3 přídavná inteligentní baterie  
 FLK-Ti-SBC3B nabíječka inteligentní baterie  
 TI-CAR CHARGER nabíječka do auta

Navštivte místní web společnosti Fluke nebo kontaktujte svého místního zástupce společnosti Fluke a požádejte jej o další informace.



### Sdílejte snímky z terénu. Spolupracujte a ihned ohlašujte.

Využijte potenciál přístroje TiS20+ Stáhněte si Fluke Connect ještě dnes. Šetřete čas odesláním svých snímků týmu ještě při práci v terénu.

Termokamery Fluke jsou součástí rostoucího systému propojených testovacích přístrojů a softwaru k údržbě vybavení.

Další informace naleznete na adrese [flukeconnect.com](http://flukeconnect.com)



Fluke. Keeping your world up and running.®

Fluke Europe B.V.  
 P.O. Box 1186  
 5602 BD Eindhoven  
 The Netherlands  
 Tel: +31 4 0267 5406  
 E-mail: [cs.cz@fluke.com](mailto:cs.cz@fluke.com)  
 Web: [www.fluke.cz](http://www.fluke.cz)

Navštivte nás na webových stránkách:  
 Web: [www.fluke.cz](http://www.fluke.cz)

©2019 Fluke Corporation. Všechna práva vyhrazena.  
 Případné změny jsou vyhrazeny bez předchozího upozornění.  
 11/2019 6012639c-cs

Změny tohoto dokumentu nejsou povoleny bez písemného schválení společností Fluke Corporation.